

Práctico N° 1 - Hardware y Software - Windows -

Temas: Descripción básica de una computadora. Entorno Windows: tipos de objetos. El escritorio. Ventanas de aplicación, documento y diálogo. Unidades de medida. Aplicaciones: Calculadora, Paint y WordPad.

Ej. N° 1:

¿Qué es una computadora? ¿Cuáles son sus componentes principales? Realice una descripción de los mismos. ¿Cuáles son las funciones básicas que una computadora puede llevar a cabo?

Ej. N° 2:

Describir detalladamente los términos Hardware y Software. Buscar en la Web un video descriptivo de ambos conceptos. Registrar la dirección de acceso para luego ser compartida en el aula virtual.

Ej. N° 3:

Los periféricos:

- ¿Cómo se categorizan y cuál es su función?
- Categorizar los siguientes periféricos :

.

Monitor	Impresora
Lector de DVD-ROM	Teclado
Mouse	Micrófono
Scanner	Grabadora CD
Disco Rígido	Parlantes
Pendrivel	Cámara web

- Seleccionar uno de los periféricos descriptos en el material de estudio y realizar una ficha técnica actualizando la información.

Ej. N° 4:

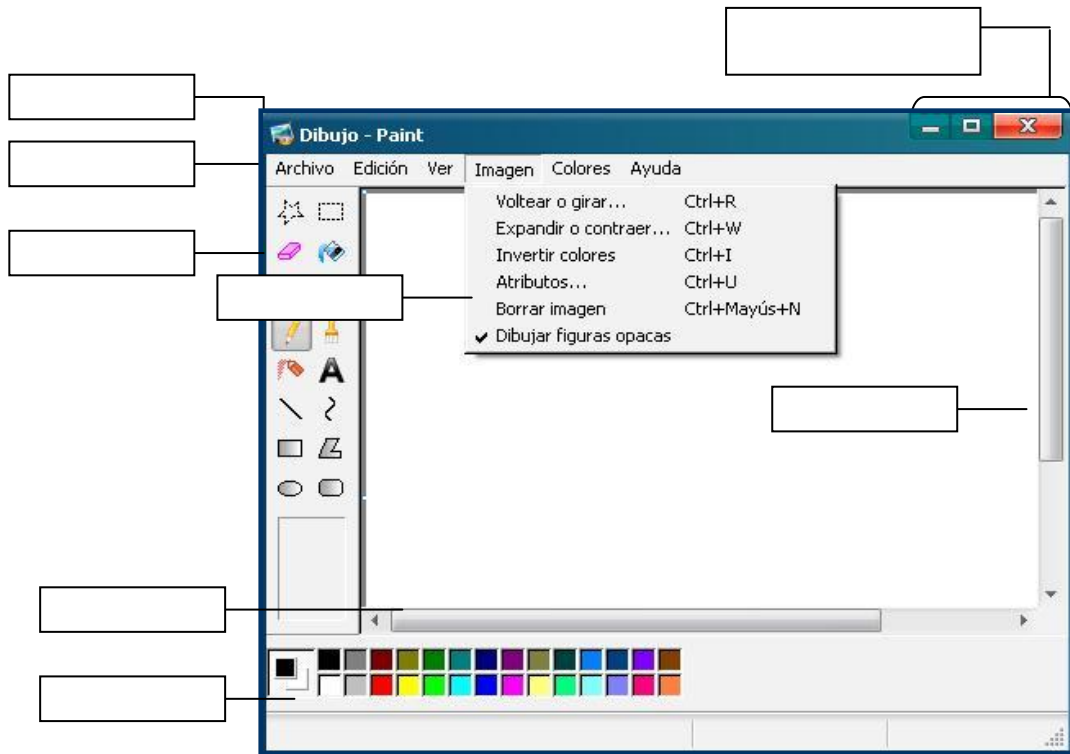
¿Cómo se categoriza al software? Explicar detalladamente cada una de ellas.

Categorizar la siguiente lista de software:

Windows 8.1	
Microsoft Excel	
AVG Antivirus	
Windows Vista	
Microsoft Word	
Linux	
Adobe Acrobat Reader	
WinRAR	

Ej. N° 5:

Desplegar el Menú Inicio, y elegir el Menú Programas. En dicho Menú elegir Accesorios, y por último **Paint**. ¿Qué tipo de ventana aparece? Definir cada una de sus partes.



Ej. N° 6:

En **Windows** desplegar el **Menú Inicio** y elegir el **Menú Apagar el sistema**. ¿Qué tipo de ventana aparece? Identifique los elementos que la componen y describa sus funciones.

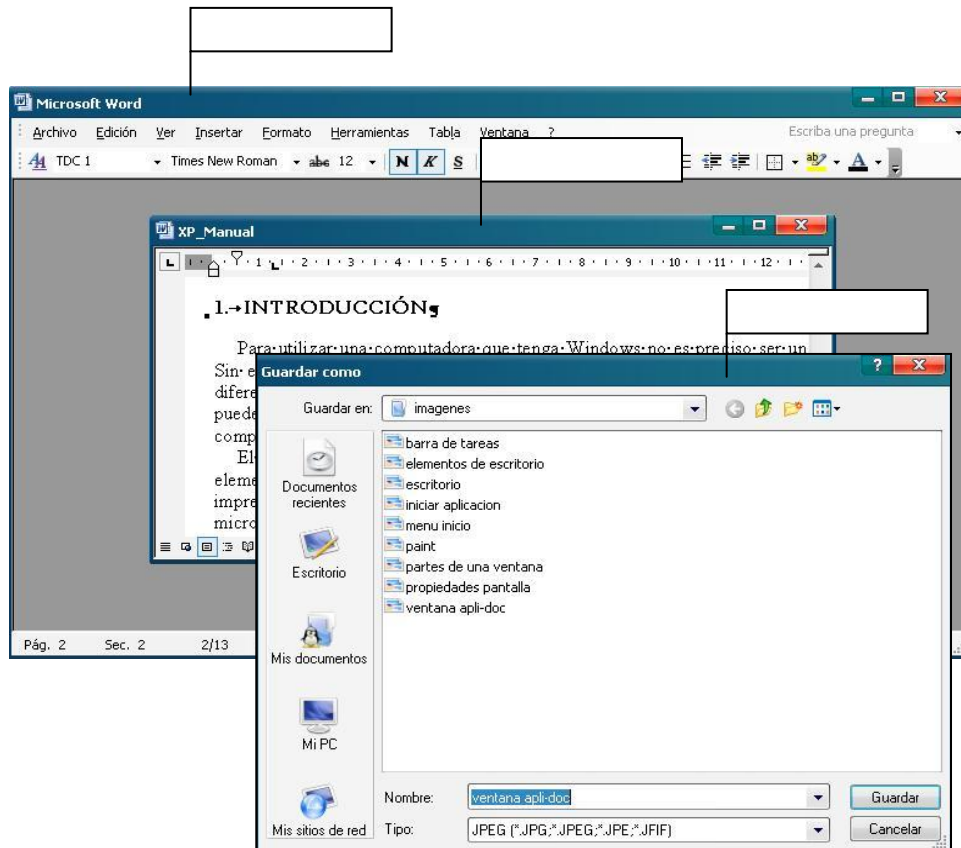
Ej. N° 7:

¿Qué es un **icono** y qué tipos de objeto representa? Anotar los iconos que se ven en el escritorio. Ordenarlos de distintas maneras.

Ej. N° 8:

Crear un acceso directo de la aplicación **Paint**. Describa los pasos realizados. ¿Cuántas opciones tiene ahora para abrir dicha aplicación, descríbalas? Realice alguna imagen con esta aplicación y guárdela.

Ej N° 9: Dada la siguiente imagen identifique los tipos de ventanas que muestra, elementos que las componen, marcando diferencias y similitudes.



Ej N° 10: Abrir la ventana del **Block de Notas** (Accesorios de Windows). Modificar su tamaño y trasladarla a distintos lugares del escritorio. Minimizarla y luego restaurarla. A continuación maximizarla y por último cerrarla.

Describir los pasos realizados para cada acción.

Acciones	Pasos realizados
Abrir la ventana del Block de Notas	
Modificar su tamaño y trasladarla a distintos lugares del escritorio.	
Minimizar y luego restaurar	
Maximizar y por último cerrar	

Ej N° 11: ¿Qué diferencia existe entre minimizar y cerrar una ventana? Analizar la pregunta teniendo en cuenta lo realizado en el ejercicio anterior.

Ej N° 12: Ir a **Accesorios** y abrir las siguientes aplicaciones: Bloc de Notas, Calculadora, Explorador de Windows, Paint y WordPad. Observar la **Barra de Tareas**. ¿Cuántas tareas tiene? ¿Cómo hace para cambiar entre una y otra? Especificar cuál es la utilidad de cada aplicación. Minimizar todas las ventanas.

Ej N° 13: ¿Con qué letras se identifican los dispositivos de almacenamiento de la computadora que está usando?, ¿cuáles corresponden a

discos duros? Listar todas las unidades visibles. Intentar ver el contenido de cada una de ellas. ¿Qué sucedió? Introducir un pendrive (o algún medio de almacenamiento externo) y observar la información que contiene.

Ej N° 14: Una de las aplicaciones provistas por Windows es la calculadora, activarla y completar las siguientes frases teniendo en cuenta las unidades de medida de almacenamiento:

- 16 Tb. equivalen a ... Gb.
- 1648 Kb. son ... Bytes.
- 961 Bytes equivalen a ... Bits.
- 2048 Mb. son ... Gb.
- 185 Mb. equivalen a ... Kb.

Ej N° 15: Inicie la aplicación WordPad. ¿Qué diferencia existe con la aplicación Bloc de Notas? Transcriba el siguiente texto en WordPad con **formato** según las premisas que figuran a continuación:

IMPORTANTE PARA EL PARCIAL

UNA LISTA CON LOS PRINCIPALES TEMAS QUE NECESITAN SER ESTUDIADOS, PRACTICADOS Y APRENDIDO PARA APROBAR SON DETALLADOS A CONTINUACIÓN.

¡SUERTE!

Windows XP. Descripción básica de una computadora. Entorno Windows. El escritorio: barra de tareas, botón de inicio, iniciar aplicación. Ventanas de aplicación, documento y diálogo. Mi PC. Unidades de medida. Utilización de medios de almacenamiento externo. Buscar archivos. Organización de la información: archivos y carpetas. Explorador de Windows. Manipulación de archivos y carpetas: crear, seleccionar, eliminar, copiar, cortar y pegar. WinZip. Bloc de Notas, Calculadora, Paint y WordPad. Portapapeles.

Internet. Internet y Redes: concepto de redes, tipos de redes, conexión a Internet, Direcciones IP, nombre de dominio. WWW: introducción, direcciones URL, hipertexto, dominios. Navegadores y buscadores. Correo electrónico. Chat: introducción y usos. Nuevos servicios de Internet: servicios comerciales, servicios educativos, sitio de la UNSL. Redes sociales.

Premisas:

- La fuente del título es Arial, tamaño 16 puntos, el color de fuente es rojo.
- En el texto restante la fuente es Times New Roman, tamaño 12 ptos, color azul.
- En el texto restante la fuente es Courier New, tamaño 10 ptos, color negro.
- Tenga en cuenta otros aspectos que surgen de la observación del modelo.

Guardar el texto con el nombre **Importante**, en la raíz de su medio de almacenamiento. ¿Qué extensión tiene este nuevo archivo?